

**<-- CE FICHER, ET LE PROGRAMME VIENT DU FORUM  
DU SITE <https://ctrl-click.fr> -->**

Bonjour,

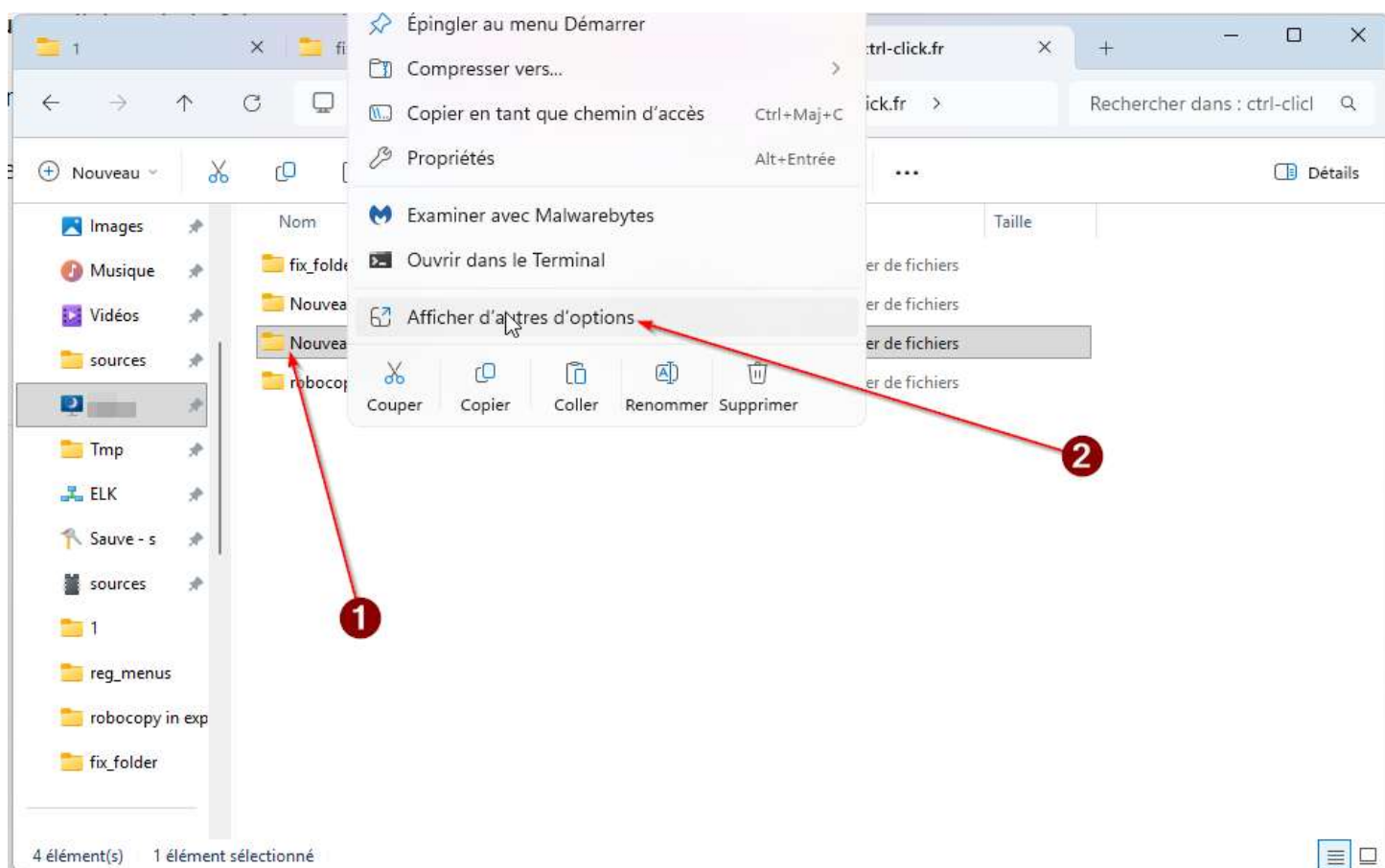
Voici un autre programme que j'ai fait en Python, car, je trouve le menu "Envoyer vers...", de l'Explorateur de Windows, très pratique, et j'ai voulu le faire marcher, avec n'importe quel dossier.

En gros, voici comment fonctionne mon programme :

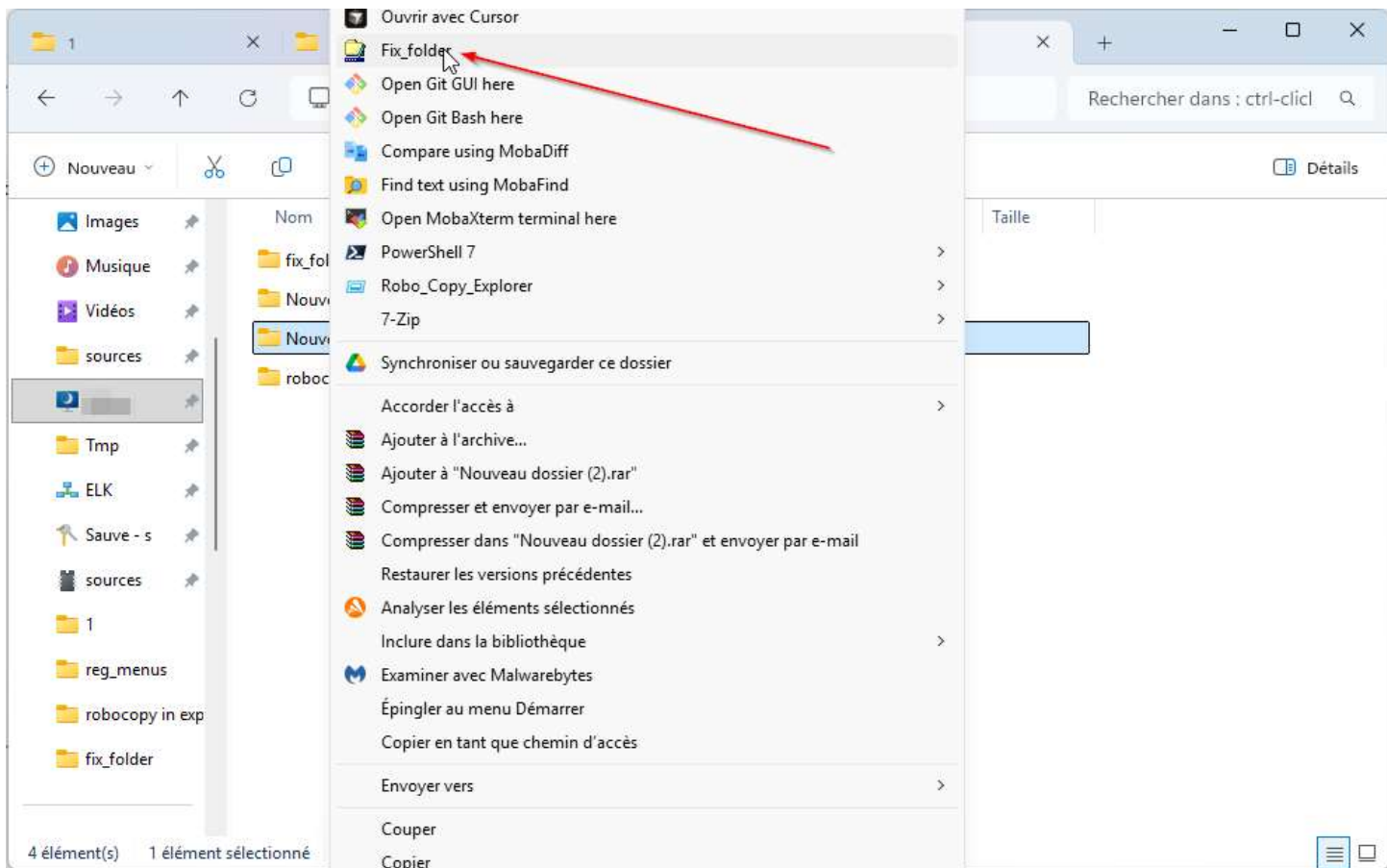
- Fixer le dossier de destination de votre choix,
- Envoyez des fichiers/dossiers, ensuite, vers ce répertoire.

Voici le fonctionnement en détail :

Fixez le dossier de destination, comme suit :

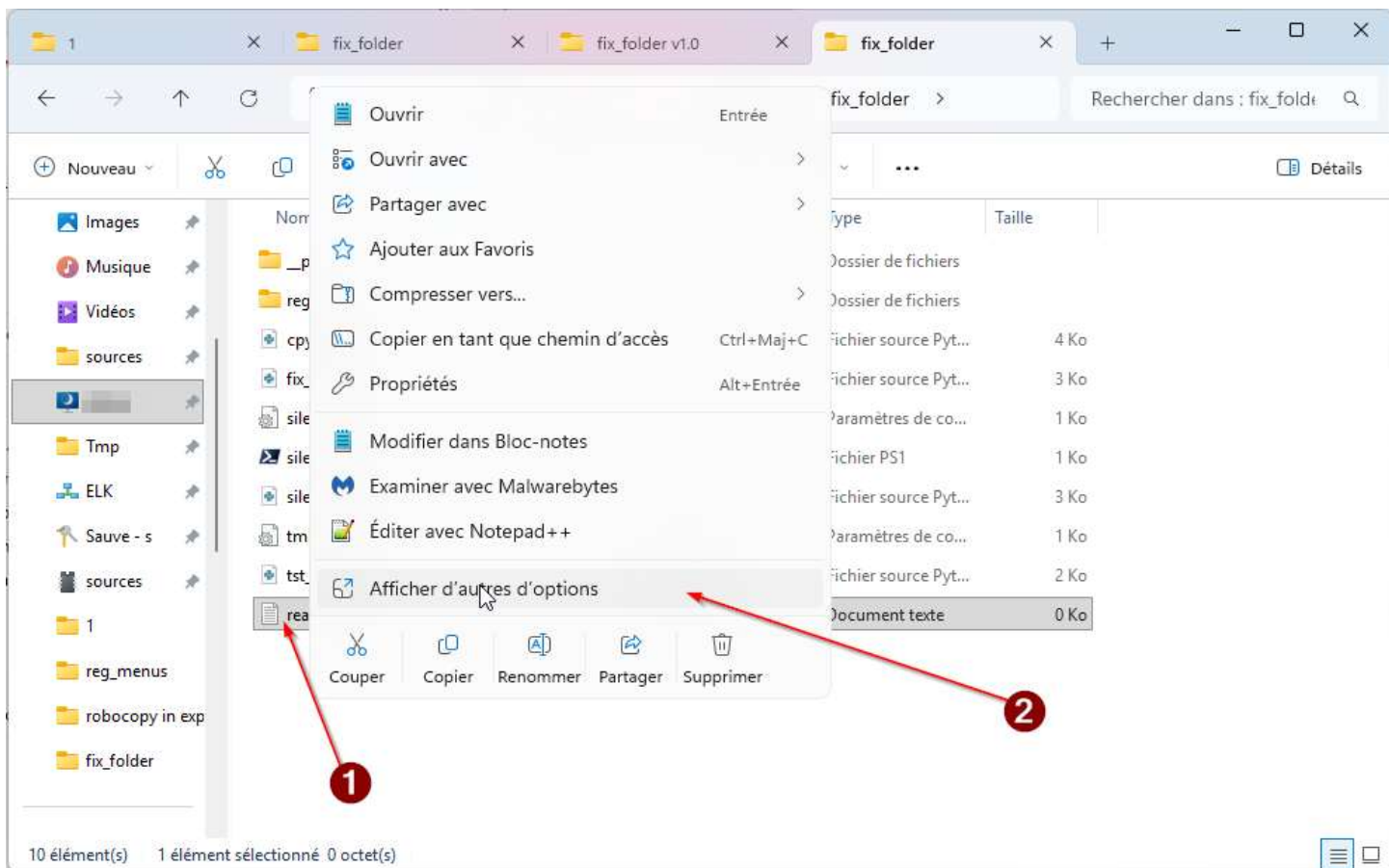


- 1) Cliquez droit sur le dossier de votre choix,
- 2) Dans le menu contextuel, choisissez "Afficher d'autres options"

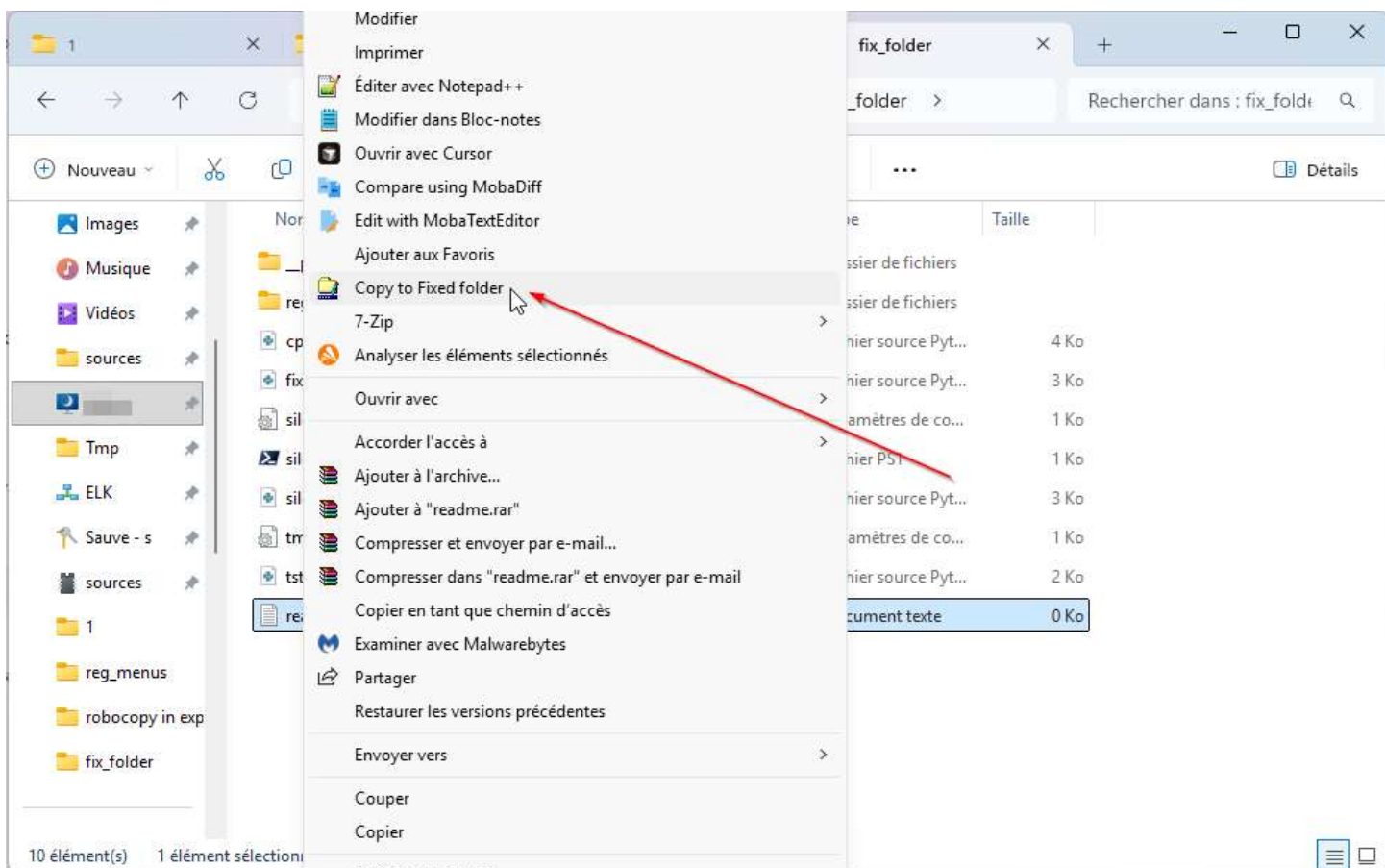


Choisissez "Fix\_folder", dans le menu déroulant. Ainsi, le dossier de destination est fixé, il ne reste plus qu'à y envoyer des fichiers/autres dossiers.

Naviguez jusqu'au fichier/dossier que vous voulez copier, dans le répertoire qu'on vient de fixer, puis :



- 1) Click droit, sur le fichier/dossier de votre choix,
- 2) Choisissez "Afficher d'autres options"



Cliquez sur "Copy to Fixed Folder", pour le copier dans le répertoire

fixé

- Pour fixer le dossier de destination, vous pouvez cliquer sur un objet "dossier", ou dans le background de celui-ci (dans la zone vide, ne comportant ni fichiers, ni dossiers)
- Vous pouvez copier des fichiers (1 ou plusieurs) et des dossiers avec ou sans arborescence.
- Enfin, vous pouvez définir le mode silencieux ou verbeux, en lançant "silent\_mode.ps1".

Vous pouvez modifier/améliorer/distribuer librement ce petit programme, que je diffuse en licence libre.

Bonne journée.

Merci Cursor, pour ton aide précieuse.

**<-- CE FICHIER, ET LE PROGRAMME VIENT DU FORUM  
DU SITE <https://ctrl-click.fr> -->**